

# Les mécanismes de l'olfaction et les récepteurs

10 millions de cellules olfactives tapissent l'appareil olfactif.

Ce sont des neurones qui captent les informations perceptives par une touffe de cils flottant dans un mucus aqueux.

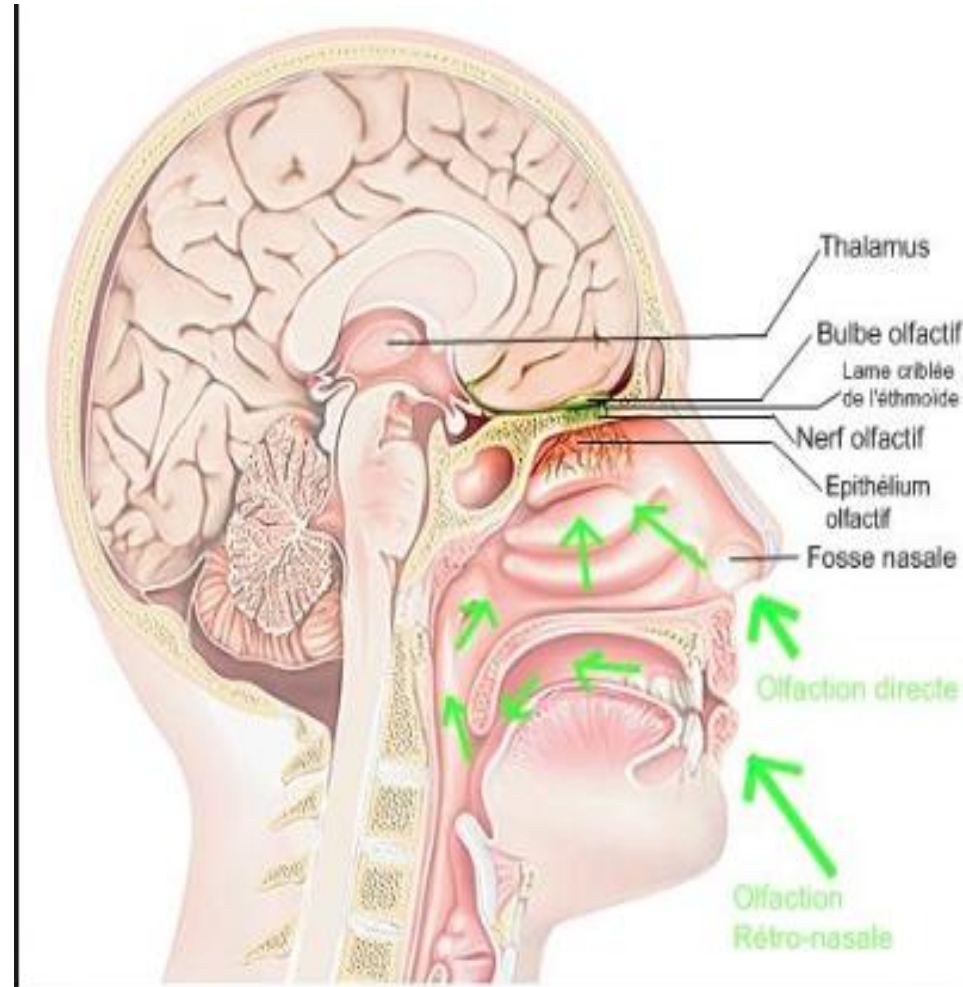
Ils peuvent détecter jusqu'à ... 10 000 effluves différentes

L'influx nerveux qui résulte de la perception emprunte un long bras de la cellule réceptrice, l'axone, et chemine jusqu'au cerveau. L'ensemble de ces axones constitue le nerf olfactif.

Au niveau du cerveau, le bulbe olfactif accueille les messages nerveux et sert à la fois de relais et de "gare de triage" de ces messages avant leur arrivée au cortex olfactif où ils sont identifiés et associés à des valeurs affectives.

Ce qui explique qu'un parfum puisse susciter une émotion sensorielle.

Et ceci grâce à l'hypophyse qui mémorise les informations probablement innées et transmissibles du Ciel Antérieur. SEP



# Les mécanismes du goût et les récepteurs

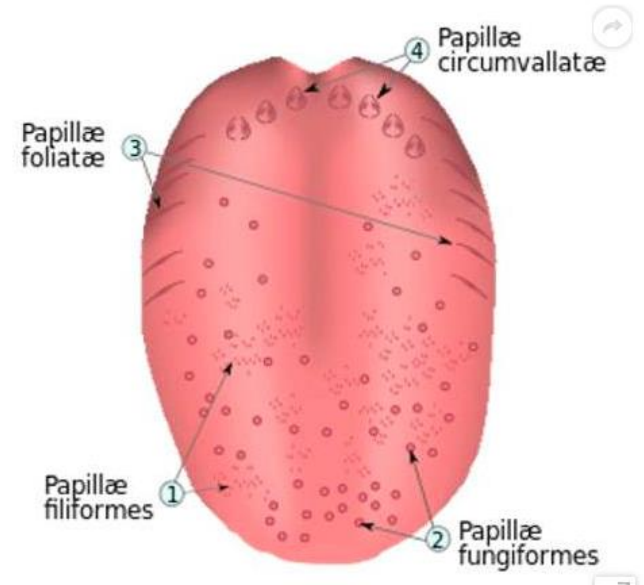
La langue est couverte de milliers de papilles contenant des bourgeons gustatifs qui détectent les saveurs.

Ces bourgeons contiennent des cellules sensorielles gustatives. Via des récepteurs, ces cellules captent les molécules gustatives véhiculées par la salive.

Les récepteurs sont plus ou moins spécialisés dans telle ou telle saveur.

Les aliments ont des arômes, constitués par des molécules odorantes (parfois plus d'une centaine de molécules pour un arôme) qui sont libérées dans la bouche lorsqu'on mastique.

Plus de 300 récepteurs olfactifs sont en jeu pour repérer toute la diversité des arômes. La rencontre arômes-récepteurs déclenche une chaîne de réactions et un envoi de messages au cerveau.



Ne pas confondre :  
Zone de représentation de perturbation énergétique avec zone de perception du goût.

Zones de perception des saveur sur la langue

## Les cinq sens et les origines

Dans l'ordre de l'histoire de la mémoire des sens ;

-Le plus ancien :

-L'olfaction

-Puis viennent :

-Le gustatif

-L'audition

-Le visuel

-Le toucher.

-Toutes ces mémoires sont inscrites dans l'amygdale, centre de la mémoire transmis par les ancêtres.

-Le centre émotionnel est rattaché au ressenti en rapport avec l'hippocampe ( mémoire événementielle) .

-En tradition chinoise, il est probable que l'amygdale soit rattachée au Ciel Antérieur et l'hippocampe au Ciel Postérieur.

-Vaisseau Gouverneur ( Du Mai ) et Vaisseau antérieur ( Ren Mai ) se retrouve dans le système limbique .....

