

Epidémiologie des traumatismes du membre supérieure dans les sports de neige

GECO
2012

JM Glasson - Nice

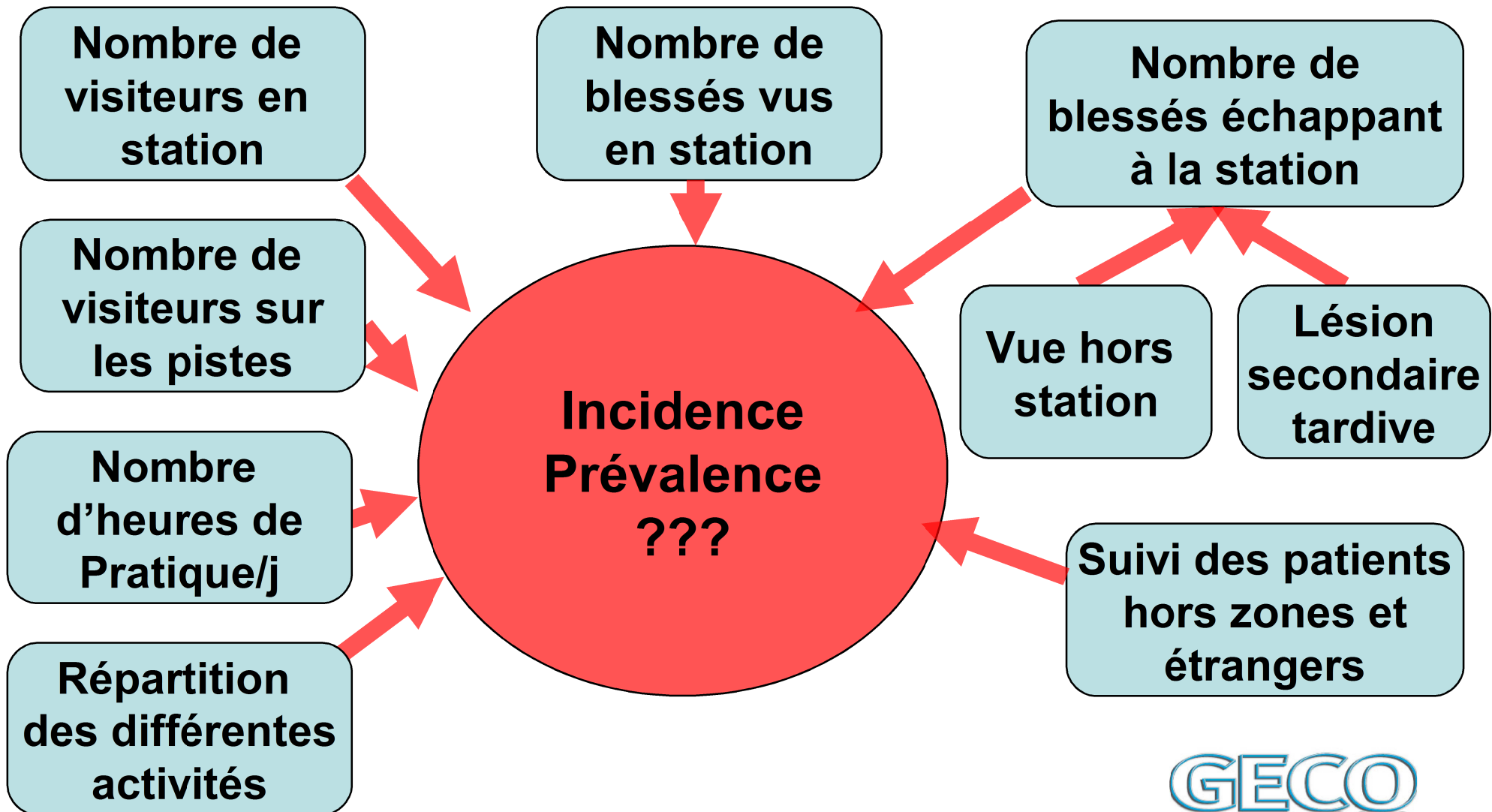
Epidémiologie

- 3 approches
 - Verticale : suivi sur plusieurs années
 - Transversale : analyse des différentes pathologies
 - Horizontale : répartitions des différents sports

Les références

- **Médecins de Montagne France : Mise à jour annuelle depuis 1992**
- **Américaine Vermont (*Johnson, Ettlinger, Shealy*) 1 station depuis 1972**
- **Norvégienne depuis 1988 évaluation des tendances**

Méthodologie



MDBI (Mean Day Between Injuries)

- A = Nombre supposé de jours de pratique d'une activité dans une station sur une saison
 - *Nbre de pratiquants x Nbre de jours de pratique/ pratiquant*
 - *Forfait, location, passage remonté mécanique*
- B = Nombre supposé de blessures répertoriés

Nombre moyen de jours entre blessures

$$A/B = \text{MDBI}$$

+ le chiffre est faible + la fréquence est importante

$$\text{MDBI} = A/B$$

**A = Nbre de jour de pratique
Population totale ou spécifique**

B = Nbre de blessure (station - saison)

**MDBI toute blessure 1992 - 2010
France 37 stations**

361 Toute pratique

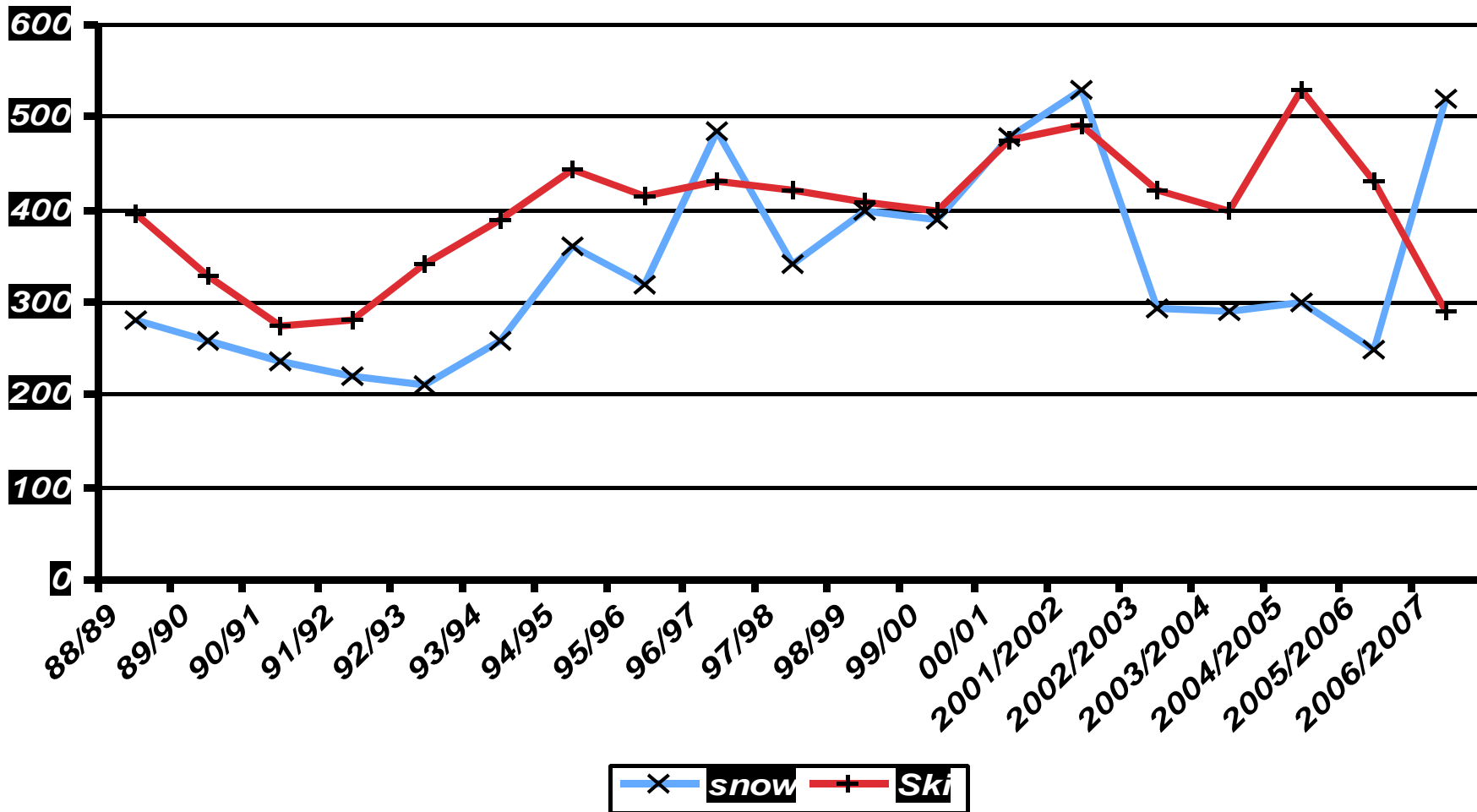
453 Pratiquant ski

412 Pratiquant surf

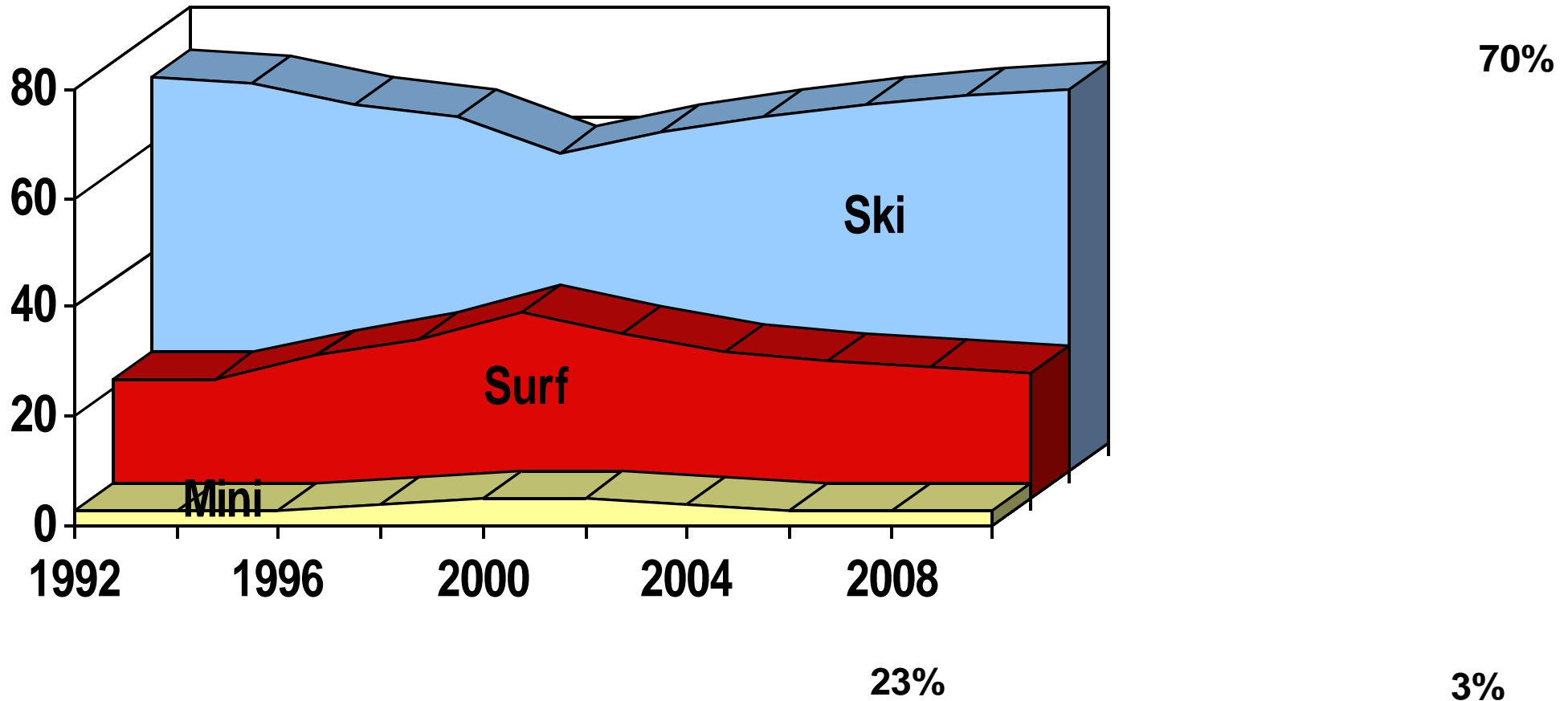
1365 Pratiquant mini ski

Evolution verticale - MDBI / ans

MDBI Toute Blessure (Ski - Snow)



Evolution des pratiques

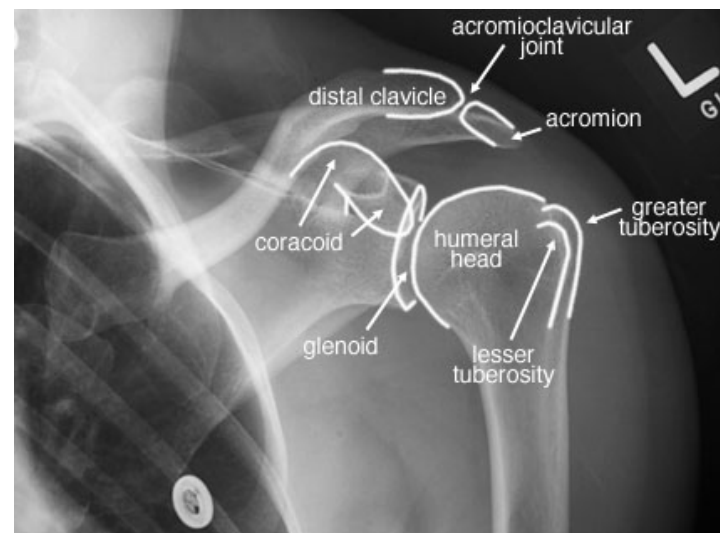
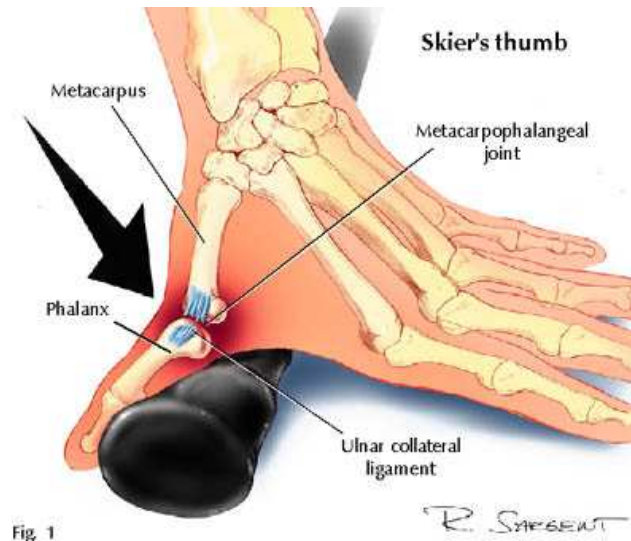
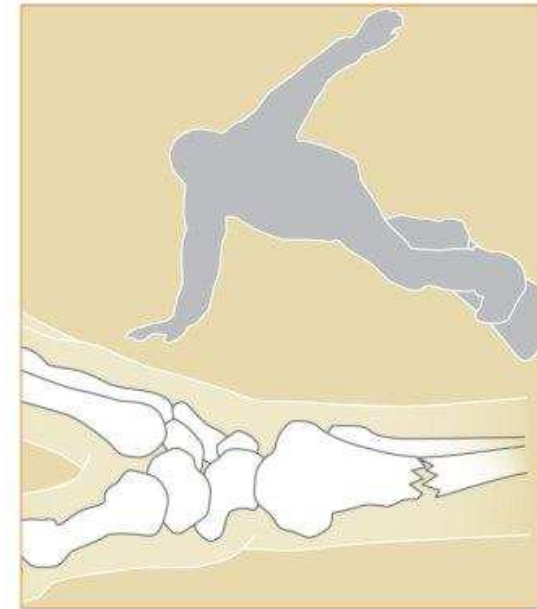


Epidémiologie transversale

Les différentes pathologies

Le membre supérieur :

- Les traumatismes de l'épaule
- Les fractures du poignet
- Les entorses pouce



Ref. MDBI
LCA = 2500

Epaule MDBI = 7958

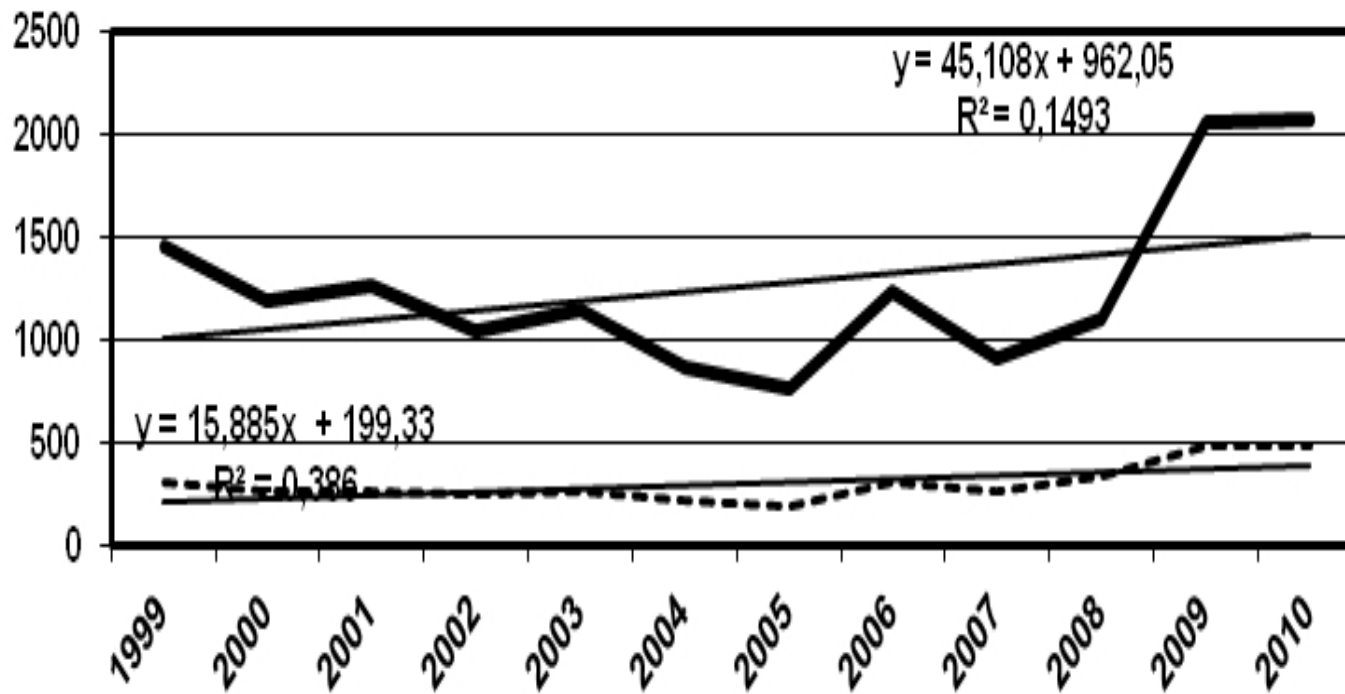
- Traumatismes majeurs
 - Fracture extrémité supérieure
 - Luxation gléno humérale
 - Luxation Acromio claviculaire
 - Fracture clavicule ...



Les traumatismes de l'épaule se rencontrent chez le skieur expérimenté et + âgé ou le snowboarder plus jeune et débutant

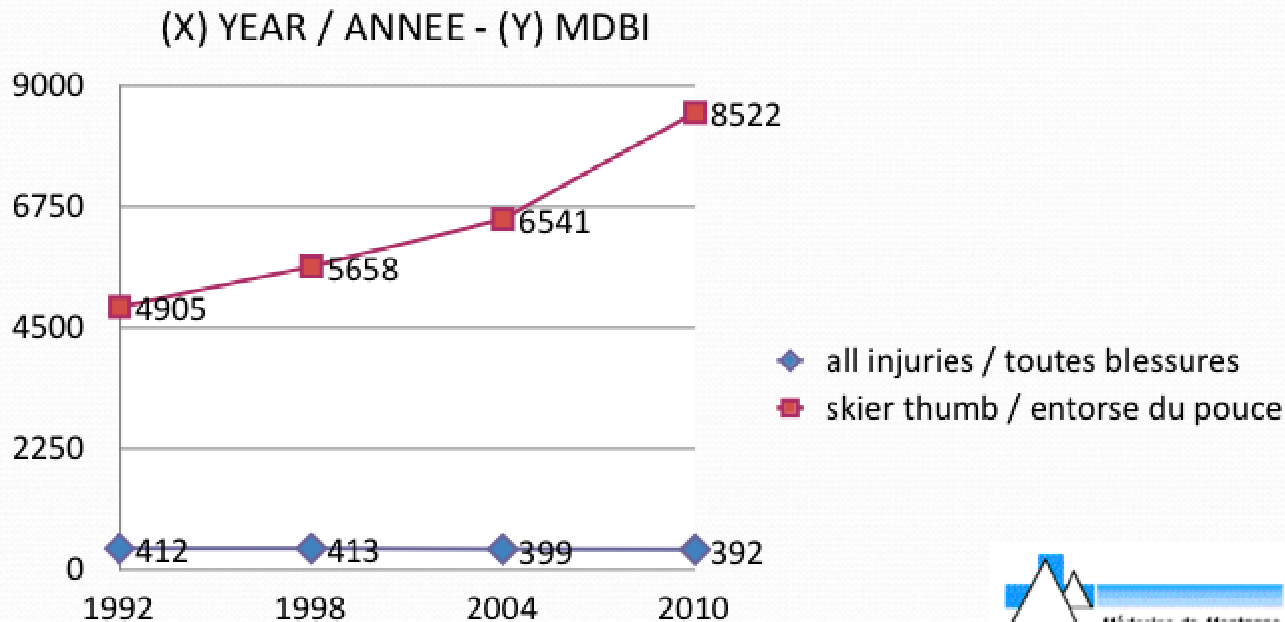
Poignet MDBI = 23097

Une tendance à la diminution de l'incidence directement liée aux préventions en snowboard



MCP Pouce MDBI = 7762

Results



Une nette tendance à la diminution de l'incidence
-50% en 20 ans



Epidémiologie Horizontale

Comparaison : Ski, Snow, Mini.

Circonstances

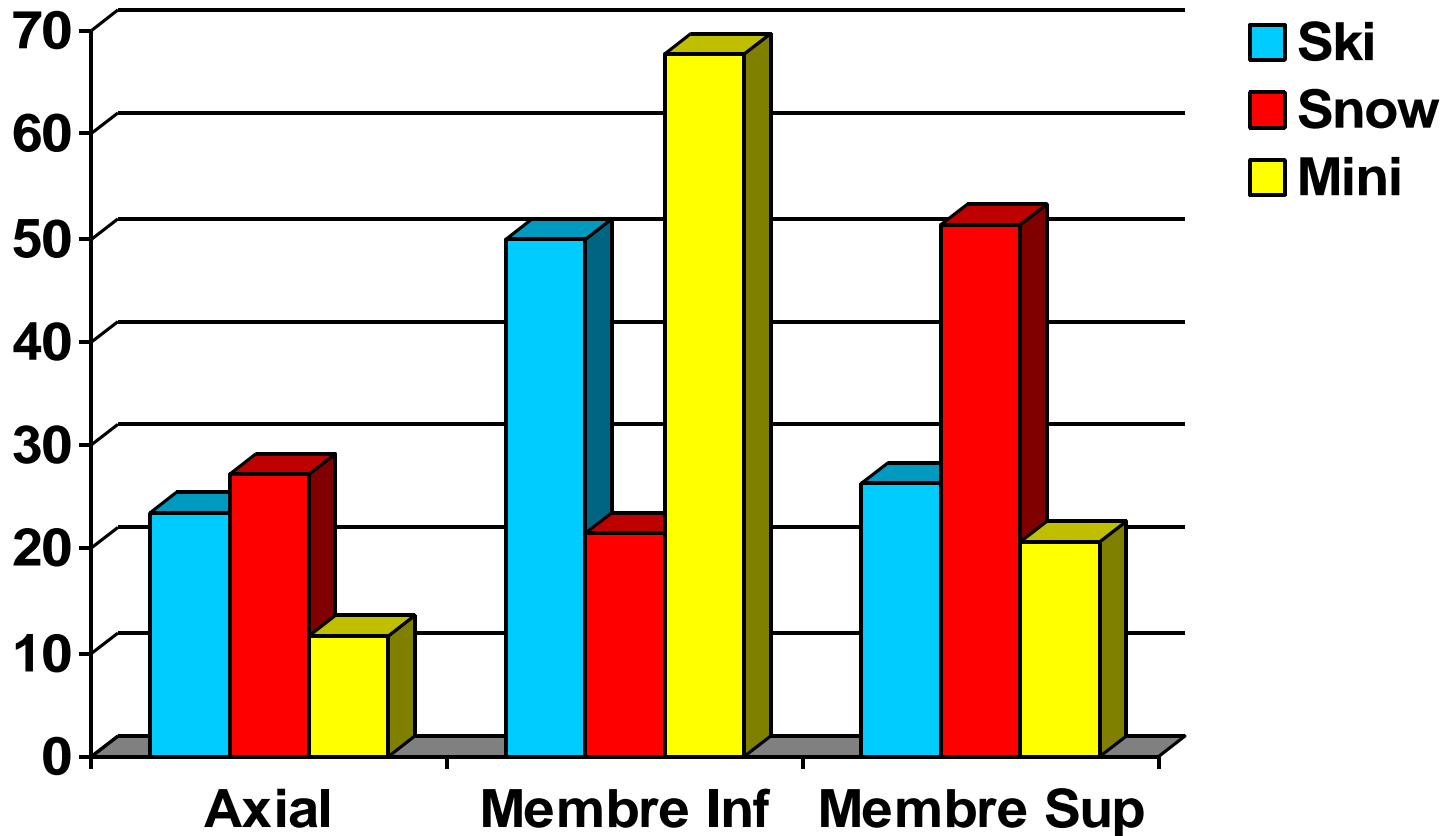
- Les traumatismes majeurs
- Snow : **Poignet accident isolé**
- Ski : **MCP accident isolé**
Epaule collision
- Mini : **Epaule chute isolé**

Distribution et rang traumatismes du membre supérieur (Ski Snow)

Type de Traumatisme	MDBI	Rang/ Tte L ^é sion skieur
Entorse MCP	7762	3 ^e
Traumatisme Epaule	7958	4 ^e
Traumatisme poignet	23097	6 ^e

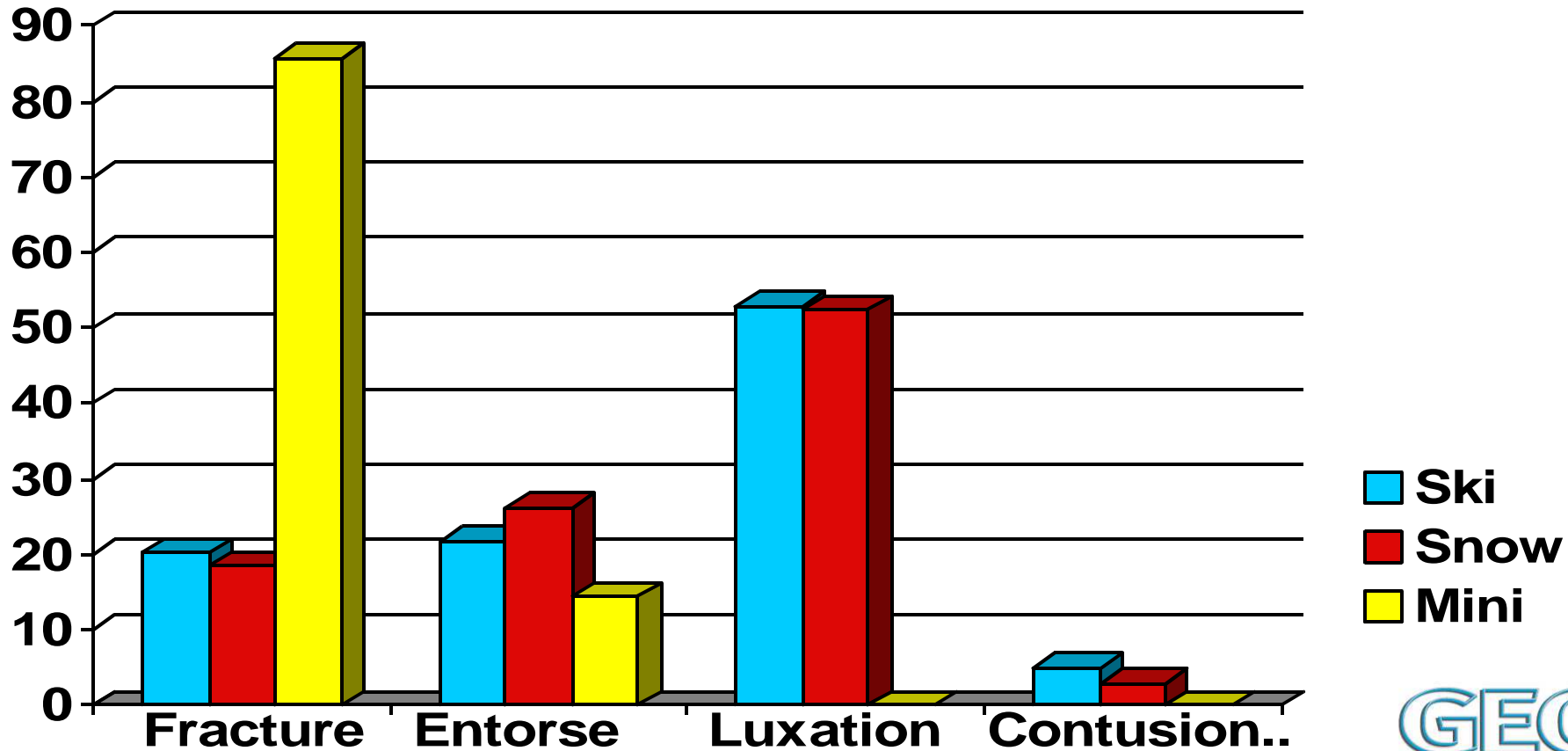
Type de Traumatisme	MDBI	Rang/ Tte L ^é sion SnowBoarder
Traumatisme poignet	2925	1 ^{er}
Traumatisme Epaule	5090	2 ^e
Fracture Clavicule	14789	6 ^e

Répartition / Pratique

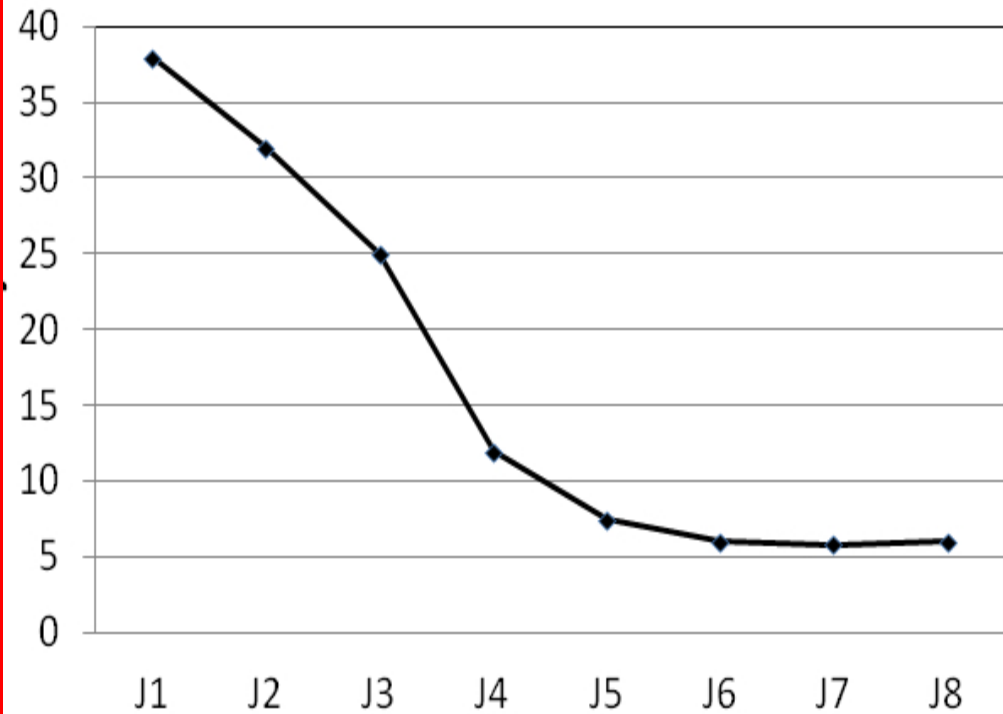


> 50% des traumatismes snowboard affectent le membre supérieur

Epaule



Snowboard et Poignet



Incidence des fractures du poignet/ Nbre jours de pratique

**Incidence accrue en début de saison, chez les débutants
Et proportionnellement chez les plus âgés**

Prévention Snowboard

