

MODE D'ACTION DE LA MESOTHERAPIE



AI GÉNÉRALITÉS

Le ou les modes d'action de la mésothérapie sont encore du domaine de l'hypothèse.

A partir du constat clinique du Dr Pistor dans les années 50, on a tenté de passer de l'empirisme à une spécificité thérapeutique reposant sur des bases scientifiques.

Le geste de mésothérapie associe une puncture et l'injection d'un certain volume de liquide.

Le binôme piqûre-injection est indissociable et chacun de ces temps peut entraîner des effets qui lui sont propres.

B/ EFFETS DE LA PUNCTURE

Toute stimulation de la peau (piqûre) déclenche une série d'actions réflexes neurologiques, circulatoires, et immunologiques.

1. Actions réflexes neurologiques

- ⇒ stimulation des nocicepteurs cutanés
- ⇒ libération de médiateurs chimiques
- ⇒ transmission aux centres médullaires et centraux
- ⇒ mise en jeu des mécanismes inhibiteurs de la douleur

2. Actions circulatoires

Stimulus mécanique ⇒ libération de médiateurs chimiques vasodilatateurs type histamine, bradykinines...

3. Immunologiques

Microplaie ⇒ réaction des systèmes de défense cutanés ⇒
zone de granulation

CONCEPT DES 4 UNITES DE COMPETENCE

4 unités de compétence :

U.C. Immunologique (UCI)

U.C. Neurologique (UCN)

U.C. Circulatoire (UCC)

U.C. Fondamentale (UCF)

Les 3 premières baignent dans la 4ème et chaque unité possède :

une zone de compétence exclusive (sauf UCF)

une zone de compétence partagée

une zone de multi-compétence

Ceci est représenté par le diagramme de VENN



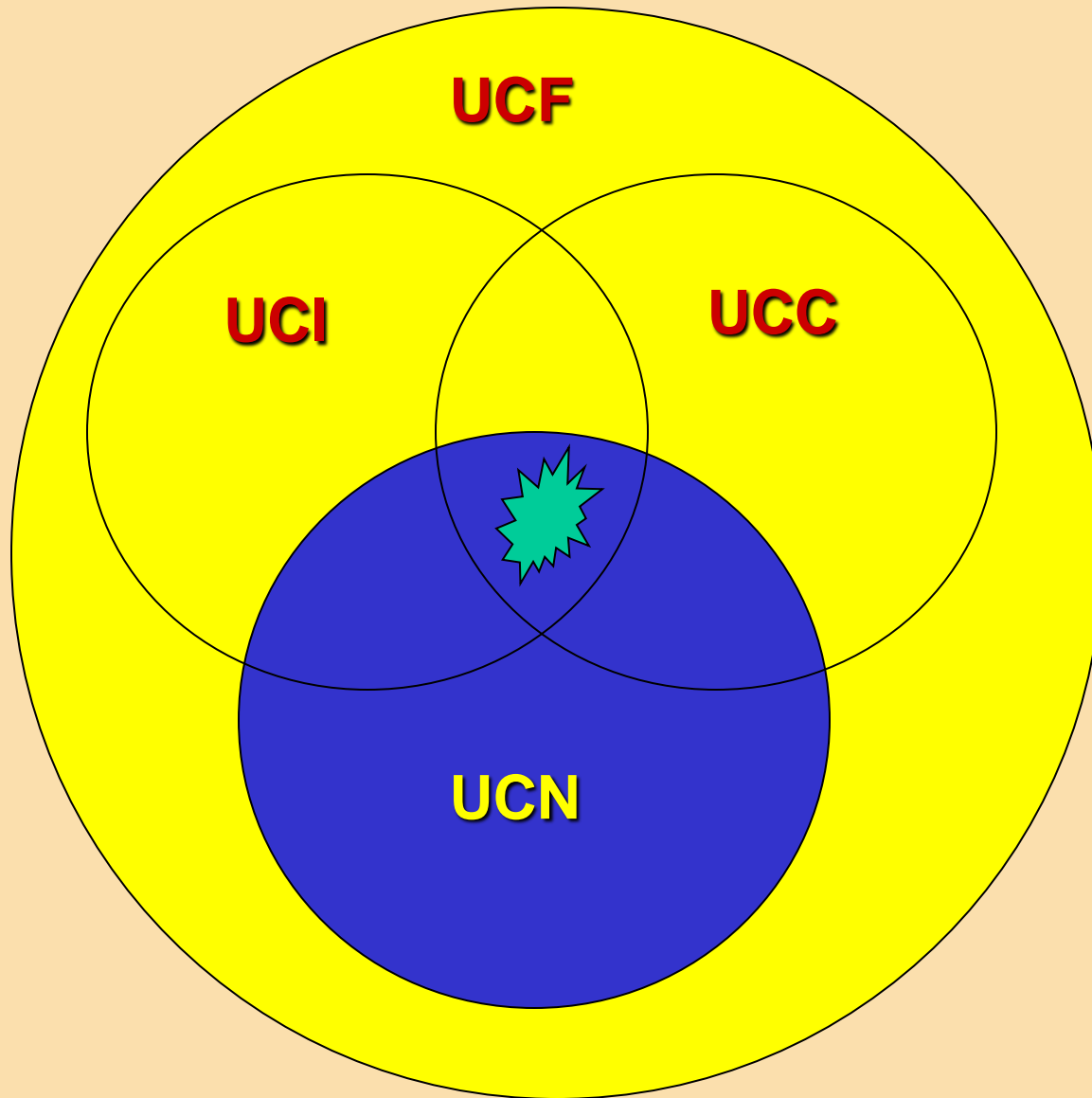
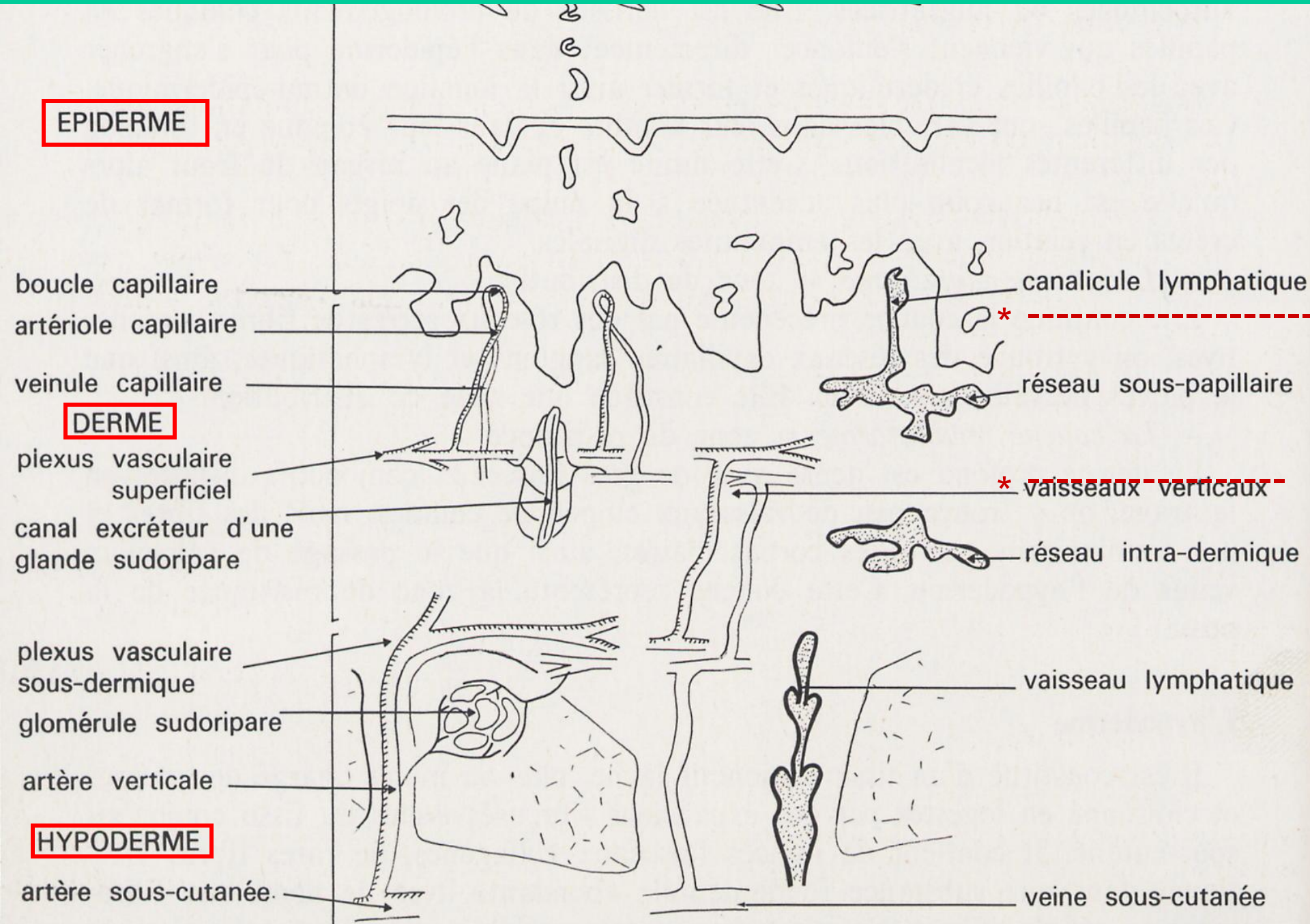
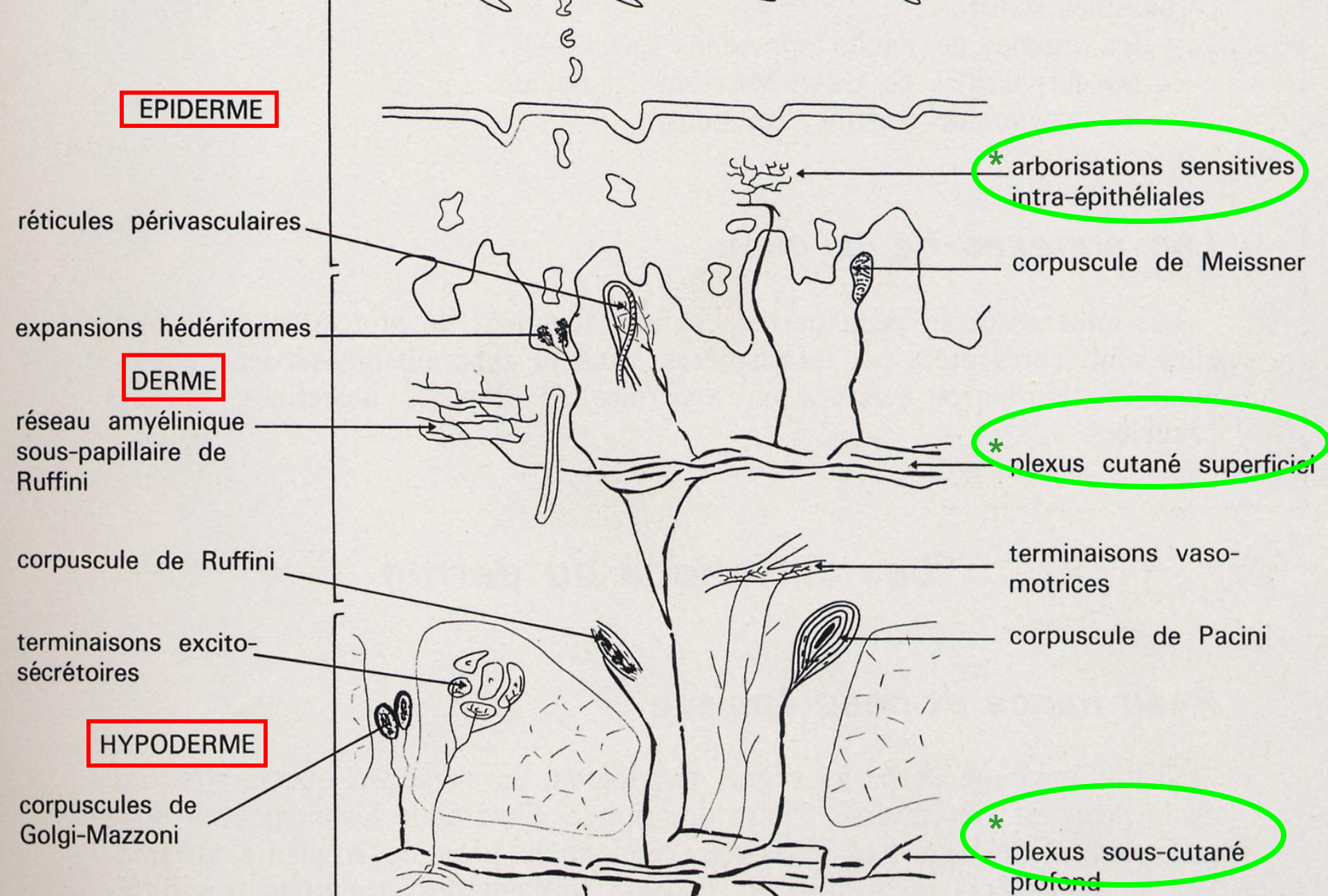


DIAGRAMME DE VENN

La vascularisation sanguine et lymphatique de la peau. (D'après Dubreuil et Baudrimont)





L'innervation de la peau. Systématisation schématique
(D'après Dubreuil et Baudrimont)

D/ THEORIE NEURO-ENDOCRINIENNE

Proposée en 1982 par Didier Mréjen et basée sur les 4 notions de base de la Mésothérapie Ponctuelle Systematisée :

I- La Séméiologie Objective Systematisée

II- La Dermo-Neuro-Dystrophie

III- La chrono-physio-pathologie

IV- Les échelles d'algologie



La Mésothérapie Ponctuelle Systématisée est une technique proposant 3 choix :

- choix du médicament en fonction de la pathologie et de sa projection cutanée
- choix de la poncture, en projection orthogonale de la douleur et sur des point réflexes fixes, fiables et reproductibles regroupés sur des cartographies
- choix de la profondeur d'injection fonction de l'examen cutané

Synthèse des mécanismes d'action de la mésothérapie

La poncture

- ⇒ Actions réflexes neurologiques
- ⇒ Actions circulatoires
- ⇒ Actions immunologiques

Local



Le mélange



Systemique

- ⇒ Actions sur les nocicepteurs
- ⇒ Actions micro-circulatoires
- ⇒ Actions immunologiques
- ⇒ Biodistribution et biodisponibilité
- ⇒ Pas de 1er passage hépatique
- ⇒ Retard d'élimination
- ⇒ Fixation aux récepteurs

CONCLUSIONS

La théorie des 4 unités de compétence et la Mésothérapie Ponctuelle Systématisée permettent :

- d'appréhender logiquement le mode d'action de la mésothérapie
- d'adopter une attitude thérapeutique réfléchie à propos des profondeurs d'injection et des mélanges utilisés pour les différentes pathologies
- de pratiquer une mésothérapie plus performante que l'application de recettes